

# CAEを活用した自動二輪車 運転操作力の測定

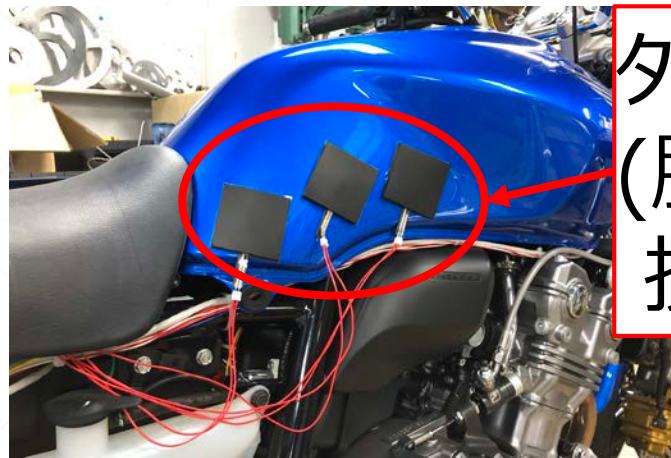
松江工業高等専門学校  
生産・建設システム工学専攻  
高見研究室  
足立 雅志

# “ライダーの操作力を可視化”

ハンドル  
(手で操舵する)



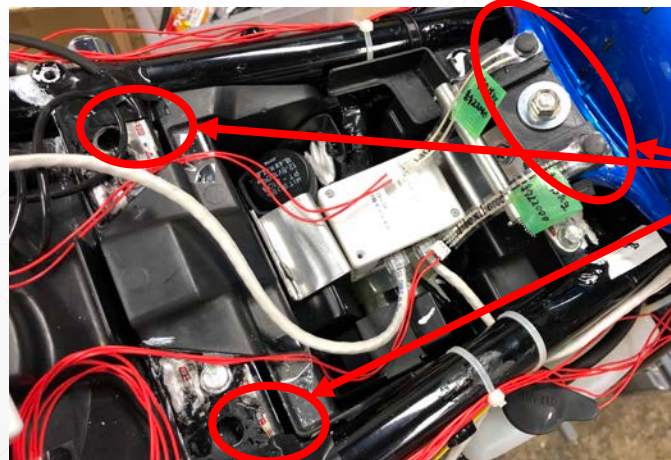
タンク  
(膝(太腿含む)で  
挟み車体を制御)



ステップ  
(足裏で支持)



シート  
(荷重移動で  
車体を制御)

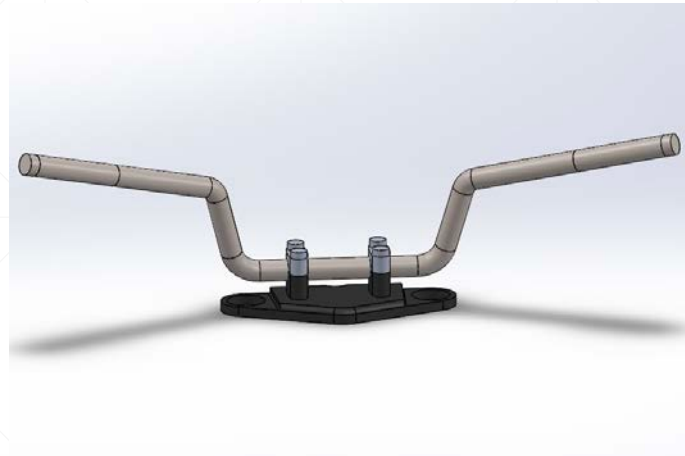


# ひずみゲージの貼付位置決定のためのCAE解析

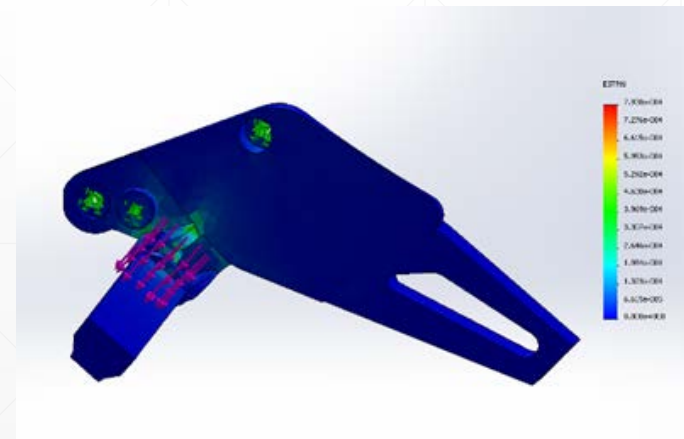
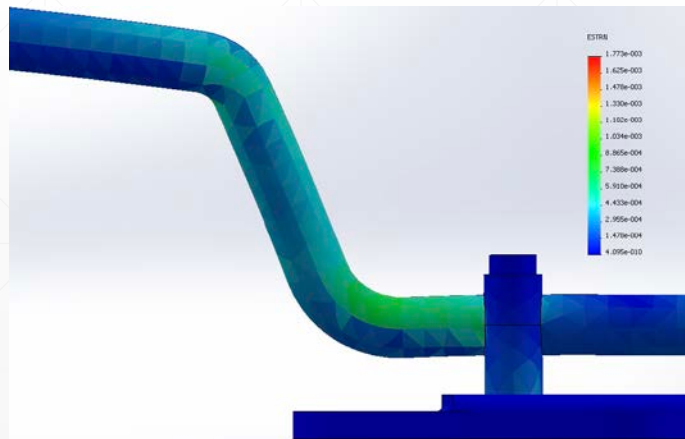
ハンドル

ステップ

CADモデル



CAE解析

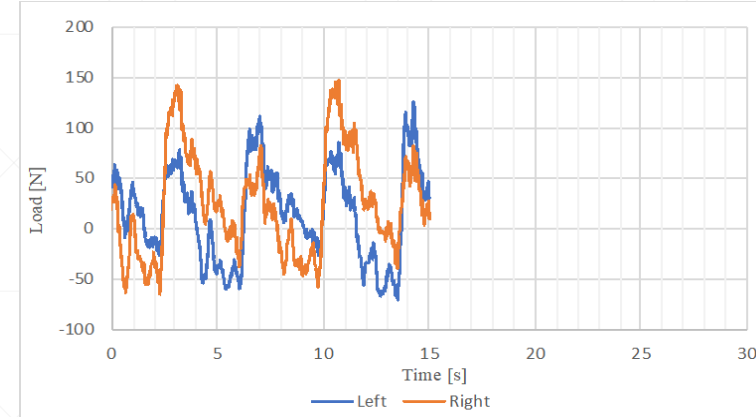
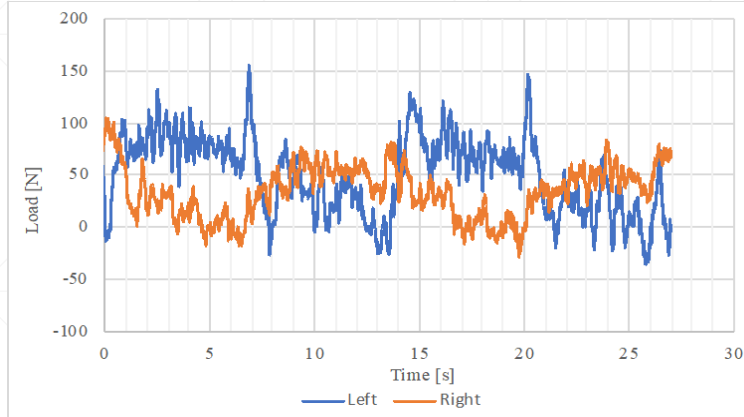


# 8の字走行の荷重値データ（2周分）

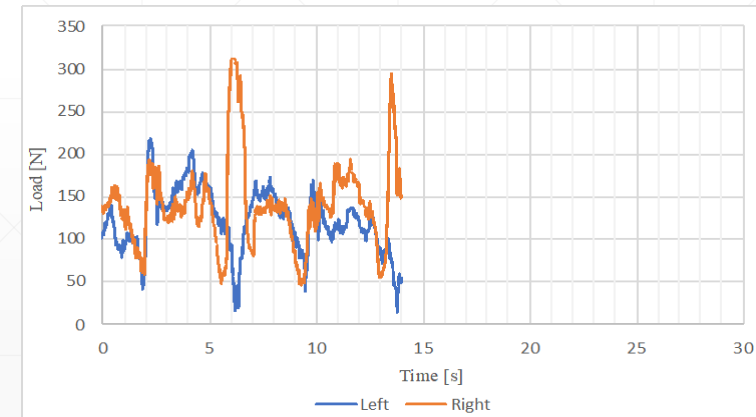
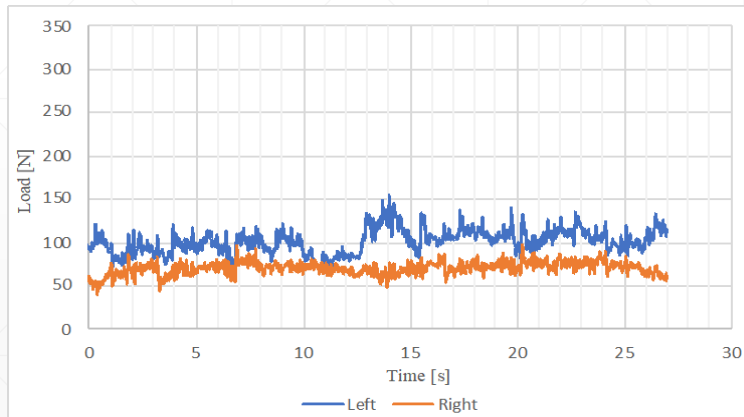
## 初心者

## 熟練者

### ハンドル



### ステップ



右：オレンジ  
左：青

連絡先：[macchigk23@gmail.com](mailto:macchigk23@gmail.com)